

Государственное бюджетное дошкольное образовательное учреждение детский сад №67
комбинированного вида Выборгского района Санкт-Петербурга

«Социальное партнерство как основа современной образовательной среды ДОУ»

Моргуленко Вера Николаевна воспитатель,
Бутинова Марина Юрьевна педагог –психолог,
Кобычева Елена Юрьевна учитель-логопед



В мире есть две сложные вещи - воспитывать и управлять.

Иммануил Кант

Сотрудничество – это общение на равных, где никому не принадлежит привилегия указывать, контролировать, оценивать.

Взаимодействие представляет собой способ организации совместной деятельности, которая осуществляется на основании социальной перцепции (восприятия) и с помощью общения.

Социальные партнеры ДООУ — это различные организации, учреждения, службы и группы, которые сотрудничают с детским садом для создания единого образовательного пространства, обогащения воспитательного процесса и достижения общих целей развития детей.



Цели и задачи педагогической деятельности

Цель - установление партнерских отношений участников образовательного процесса, раскрытие их потенциала, используя современные формы взаимодействия.

Задачи:

1

предоставить родителям возможность общаться друг с другом, делиться опытом, семейными традициями;

2

объединить усилия детского сада и семьи в вопросах воспитания, развития ребенка;

3

привлечь родителей к активному участию в деятельности ДООУ через организацию современных форм работы;

4

активизировать и обогатить воспитательные и образовательные умения родителей;

5

создать условия для благоприятного климата взаимодействия с родителями.

Направления социального партнерства

Досуговые

- Совместные досуги
- Праздники
- Спортивные мероприятия
- Семейные походы/экскурсии
- Традиции группы: «Гость группы», «Читаем всей семьей»
- Участие родителей и детей в выставках

Практические

- Мастер-классы (от педагогов и от родителей)
- Клубная деятельность
- Участие в благоустройстве территории и группы ДОО
- Конкурсы семейного творчества
- Акции

Познавательные

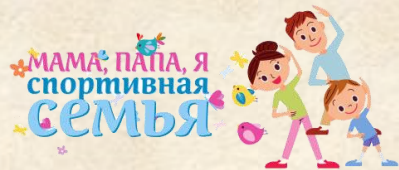
- Семинары-практикумы
- Педагогический брифинг
- Родительская конференция
- Проведение собраний, консультаций в нетрадиционной форме
- Игры с педагогическим содержанием
- Педагогическая библиотека для родителей

Наглядно-информационные

- Информационные проспекты для родителей
- Организация дней открытых дверей, открытых просмотров занятий и др. видов деятельности детей
- Выпуск газет
- Организация мини-библиотек

Совместные праздники, досуги





Клубная деятельность





Мастер - классы



«Моя мама художник»



«Мой папа - самый лучший»



«Новогодние игрушки своими руками»



«Путешествие в мир увлечений»



Праздники, развлечения



Квест-игра



Стенгазеты



Стенгазеты



Загляни по ПДД



Интересные видео по ПДД для детей и родителей



Песенки о правилах дорожного движения повторим



Добро пожаловать в нашу группу ВКонтакте



Презентация по ПДД для детей



Дидактические игры по ПДД для детей и родителей



Социальный ролик
Пропусти скорую!



Социальный ролик
Зачем нам ремень безопасности?

Экскурсии выходного дня



Экскурсии выходного дня



«В хорошей семье хорошие дети растут»



«В семье дружат – живут не тужат»



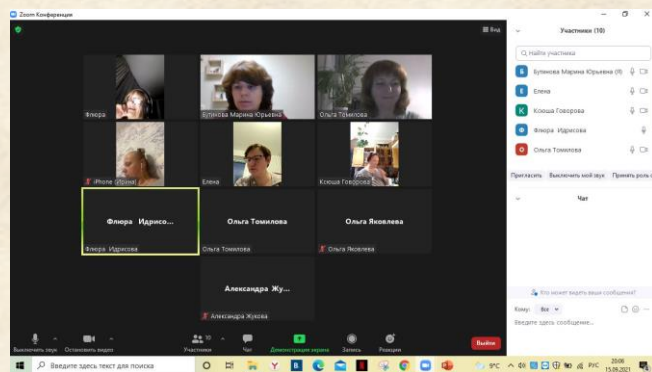
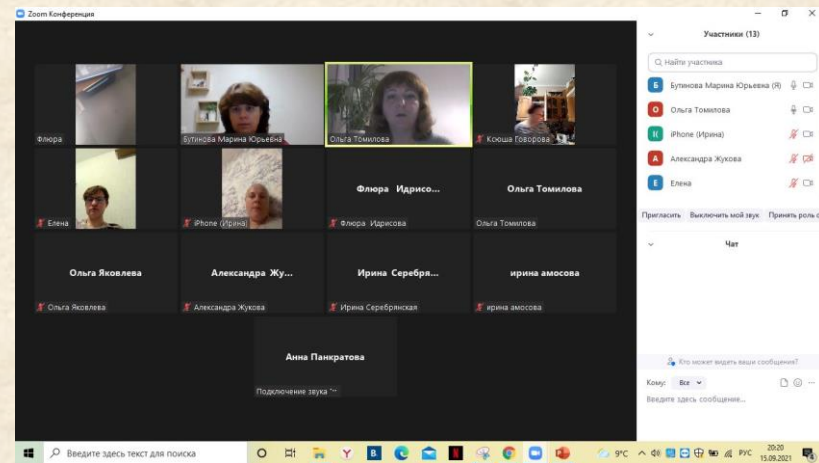
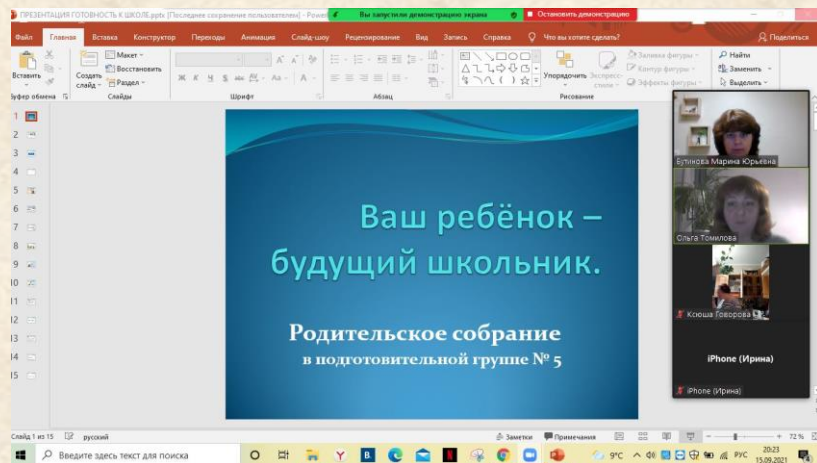
Акции



Акции



Организация дистанционных встреч в Zoom конференции



Telegram - канал анкета Google форма

Группа 10
21 участник



Марина Бубликова добавил(а) Баланденко Ольга

4 апреля

Уважаемые родители!

В соответствии с заданием Комитета по образованию (План-заказ 2022, пункты 2.1.1. и 2.1.2.) кафедра дошкольного образования Института общего образования СПб АППО проводит региональный мониторинг качества дошкольного образования. Выборка по нашему району составляет 25 дошкольных учреждений.

Ссылка для родителей детей дошкольного возраста:
<https://docs.google.com/forms/d/1KN5AWPvT3REs5dRt6U0bYSEpRmqXvGg2GJM4-BG4ED8/edit?usp=sharing>

Как пройдет анкетирование, напишите в группе + мы будем знать, что вы прошли.

Спасибо за понимание, с уважением ваши воспитатели.

Google Docs

Анкета для родителей

Уважаемый родитель!



Мы просим Вас высказать анонимно своё мн...

18:25 ✓



Батцель Елена

+

18:35



Ольга Белавина

+

18:55



Нелли Глеба Мама

+

19:15

Шаршакова

+

19:20

Галайда Настя

+

19:33

Комаров

+

19:34

Баланденко Ольга

+

19:41

BO

+

21:36

Shevelushka Вертячих

+

21:36

С

+

23:47

5 апреля

Татьяна Васильева

+

14:26

РБ

+

14:27

Карамышева Юлия

+

14:57

Римма Шибанова

+

19:40

АД

+

19:49

Анна Дмитриева

+

19:49

Группа в ВК

азад

ВКонтакте

Поиск

Пальчиковая гимнастика, Л.Яртов...

Моя страница

Новости

Мессенджер

Звонки

Друзья 1

Сообщества

Фотографии

Музыка

Видео

Клипы

Игры

Объявления

Мини-приложения

VK Pay

Работа

Закладки 27

Файлы

Реклама

Блог Разработчикам
Для бизнеса Ещё

"Крошка Енот" ГБДОУ д/с № 67 Выборгского р- на

Информация

Добро пожаловать!

Группа создана для детей и родителей группы № 10 "Крошка Енот".
В нашей группе мы обсуждаем насущные проблемы, задаём вопросы, делимся опытом и успехами.
Принимаем активное участие в мероприятиях и жизни нашей группы и садика.
Размещаем фотографии и видео из жизни наших деток в детском саду и за его пределами.

Государственное дошкольное образовательное учреждение детский сад № 67 комбинированного вида Выборгского административного района Санкт - Петербурга

Полный адрес: 194358 Санкт-Петербург Есенина ул д.40 к. 4.Город:Санкт-Петербург, Россия.

Добавить обсуждение

Добавить фотографии

Добавить аудиозапись


Напишите что-нибудь...

Камера

Галерея

Музыка

Стикер



Вы участник

Увед. включены

Ещё

Это закрытая группа

Подписан 1 друг

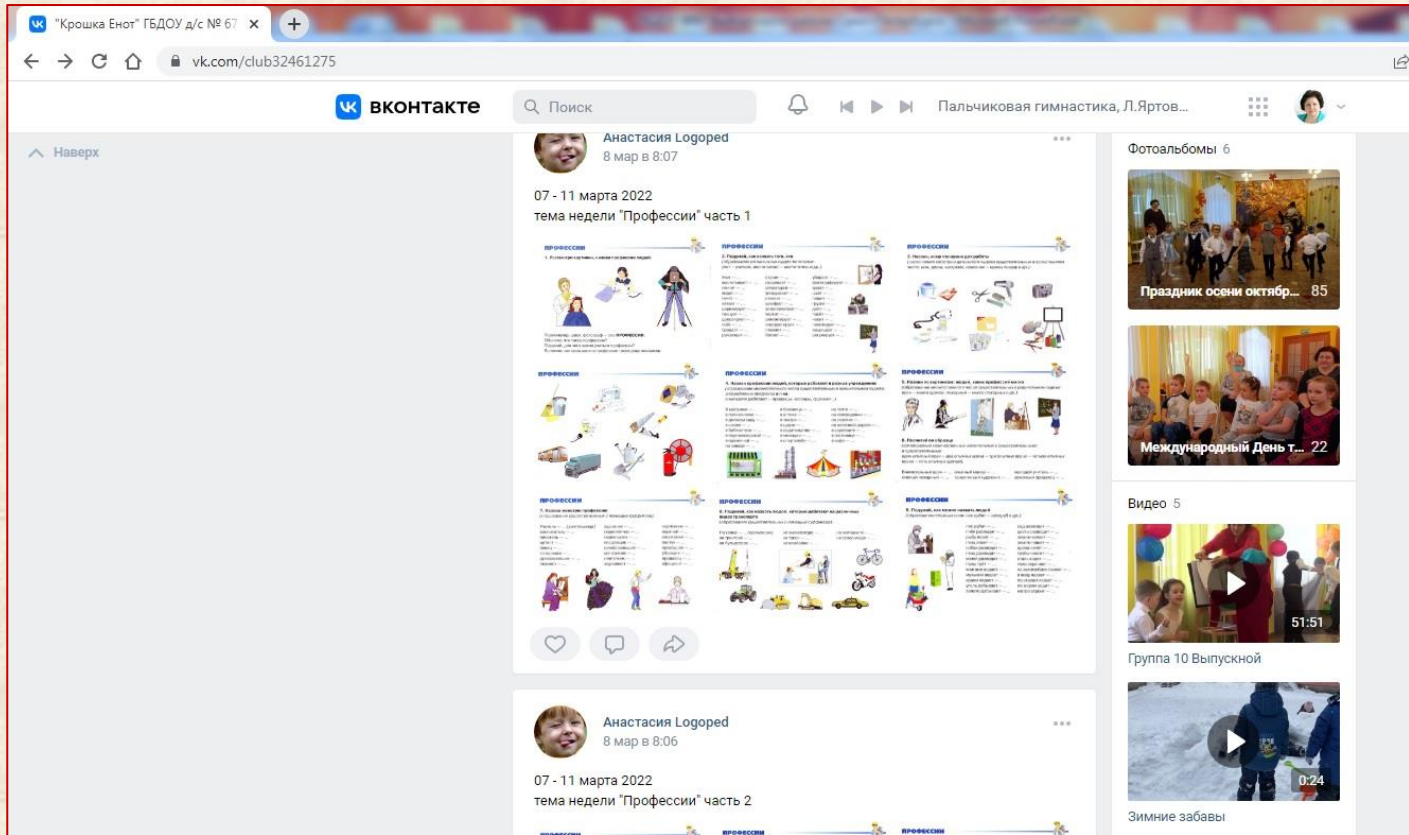
Участники 20

Вера

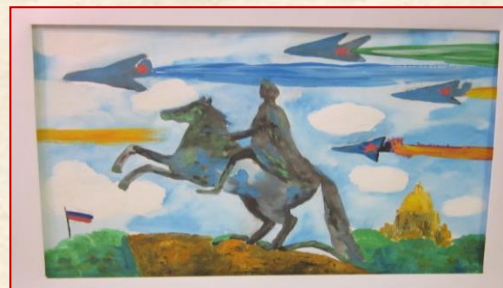
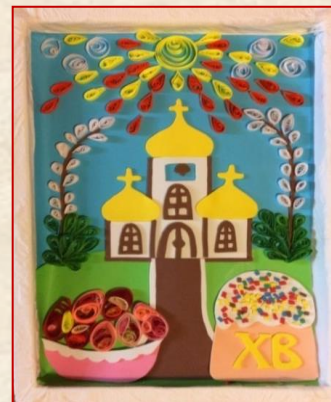
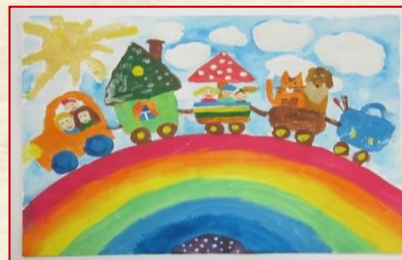
Марина

Нелли

Группа в ВК



Совместное творчество



Участие в районных, городских конкурсах



Результаты

- **Для ребёнка:** Богатая развивающая среда, успешная социализация, эмоциональный комфорт;
- **Для родителей:** Уверенность, педагогическая компетентность, чувство сопричастности;
- **Для педагогов:** Поддержка, профессиональный рост, новые идеи;
- **Для ДОУ:** Повышение статуса и качества образования, открытость, ресурсная поддержка;
- **Для партнеров:** Реализация социальной миссии, позитивный имидж.



Вывод

- **Взаимодействие с семьей и социальное партнерство - не дополнительная нагрузка, а стратегический ресурс развития ДООУ;**
- **Детский сад становится открытым социально-педагогическим центром микрорайона;**
- **Синергия усилий семьи, детского сада и общества создает идеальные условия для воспитания успешного и счастливого ребёнка.**



**Вместе мы
можем больше!**

