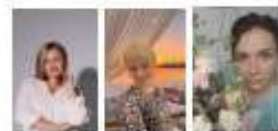


НАРОДНО – ПРИКЛАДНОЕ ИСКУССТВО ПОСРЕДСТВОМ ТЕХНОЛОГИИ «БУСОГРАД» ДЛЯ ДОШКОЛЬНИКОВ С ТНР



Подготовили:
учитель – логопед Рассадина С.Н.,
воспитатели: Курина Л.Н., Ушакова И.А.



*«Народное творчество – душа народа и его сила и гордость...»
И.Я.Билибин*

Декоративно – прикладное искусство



Дымковский узор



В основе росписи дымковского узора — геометрический орнамент и яркая, контрастная цветовая гамма. Традиционно используются яркие цвета.

Хохломская роспись

Хохломская роспись — русский народный промысел, роспись деревянных предметов (посуды, предметов декора). Традиционные цвета хохломской росписи: чёрный, красный, золотой, жёлтый, оранжевый, зелёный разных оттенков и коричневый. Фон может быть золотой, чёрный или красный.



Гжель



Гжельская роспись — это традиционный русский промысел, особый вид росписи по керамике. Для создания гжели, как правило, используют белые и синие краски.

Бусины для ребенка – это доступный и эстетически притягательный дидактический материал.

- Работа с бусами влияет на:
- развитие пространственной ориентации;
 - коммуникативный опыт ребенка;
 - мелкую моторику;
 - развитие понятий о цвете, форме, размере;
 - речевые способности ребенка и другое.