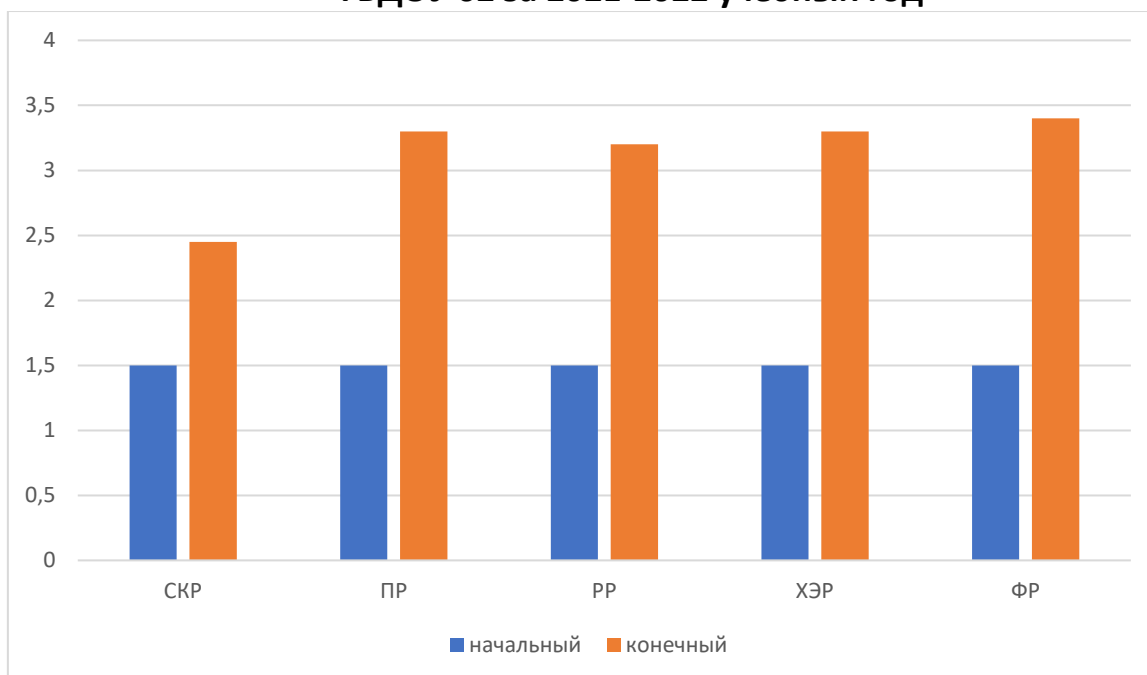


**Результаты Педагогической диагностики достижений воспитанников  
ГБДОУ 62 за 2021-2022 учебный год**

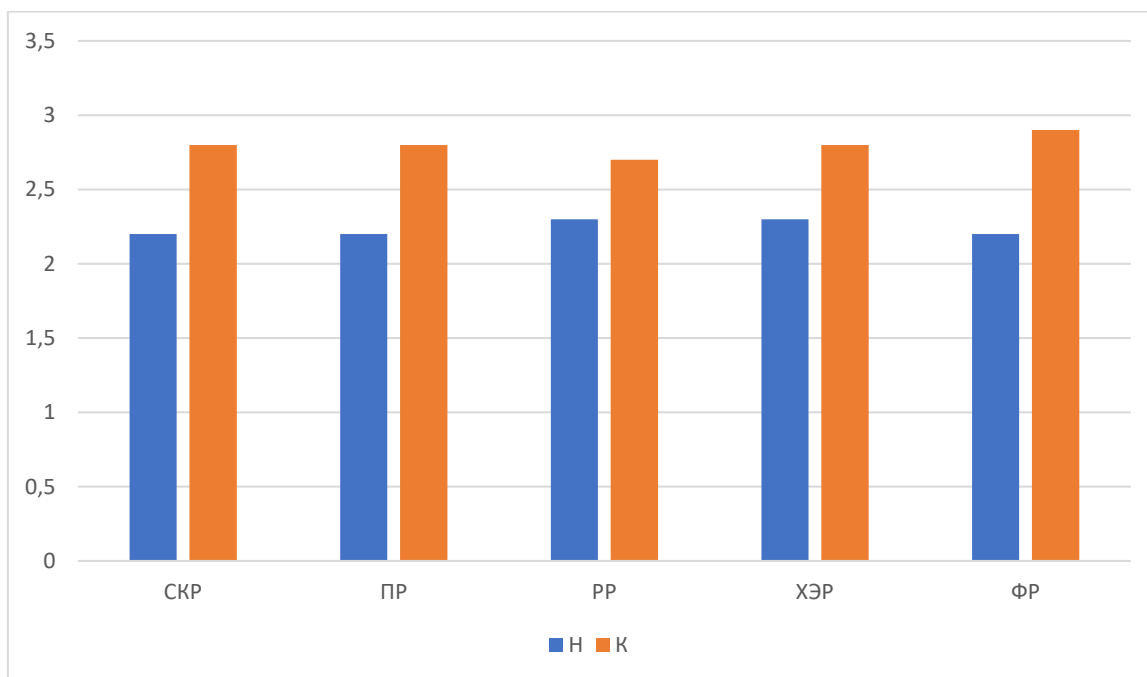
Группа	Образовательные области										ИТОГ	
	СКР		ПР		РР		ХЭР		ФЗ			
	Н	К	Н	К	Н	К	Н	К	Н	К	Н	К
Яс.1	1	1,5	1	1,6	1	1,6	1	1,7	1	1,9	1	1,6
Яс.2	1	1,9	1	1,7	1	1,6	1	1,6	1	1,5	1	1,6
	1,5	2,45	1,5	3,3	1,5	3,2	1,5	3,3	1,5	3,4	1,5	3,2
		<b>0,95</b>		<b>1,8</b>		<b>1,7</b>		<b>1,8</b>		<b>1,9</b>		<b>1,7</b>
Мл.1	1	1,6	1	1,6	1	1,7	1	1,9	1	1,8	1	1,7
Мл.2	1	1,6	1	1,8	1	1,6	1	1,8	1	1,9	1	1,7
Мл.3	1	2	1	1,9	1	1,6	1	2	1	1,9	1	1,8
Ср.1	2	2,6	2	2,6	2	2,4	2	2,4	2	2,7	2	2,5
Ср.2	3,3	3,5	3,2	3,5	3,2	3,5	3,2	3,5	3,2	3,5	3,2	3,5
Ст.1	3	3,6	3	3,5	3,1	3,7	3	3,7	3	3,8	3	3,6
Ст.2	3	3,7	3	3,7	3,1	3,6	3	3,5	3	3,8	3	3,6
Ст.3	3,3	4,5	3,8	4,6	4,4	4,8	3,6	4,5	3,9	4,6	3,9	4,3
П.1	4,2	4,8	3,9	4,7	3,9	4,6	4,1	4,8	4,3	4,8	4,1	4,7
П.2	4,1	4,5	3,9	4,5	4,1	4,6	3,9	4,4	4	4,7	4	4,6
	2,2	2,8	2,2	2,8	2,3	2,7	2,3	2,8	2,2	2,9	2,2	2,7
		<b>0,6</b>		<b>0,6</b>		<b>0,4</b>		<b>0,5</b>		<b>0,7</b>		<b>0,5</b>

**Результаты Педагогической диагностики достижений воспитанников  
раннего возраста  
ГБДОУ 62 за 2021-2022 учебный год**



По итогам проведенного анализа достижений детей раннего возраста в ГБДОУ № 62 за 2021- 2022 учебный год видны высокие результаты в области познавательного, художественно-эстетического и физического развития. Достижения детей в области речевого и социально-коммуникативного развития требуют дополнительного внимания, со стороны воспитателей, специалистов и родителей в последующем учебном году.

**Результаты Педагогической диагностики достижений воспитанников  
3-7 (8) лет  
ГБДОУ 62 за 2021-2022 учебный год**



По итогам проведенного мониторинга достижений детей дошкольного возраста в ГБДОУ № 62 за 2021- 2022 учебный год видны высокие результаты во всех образовательных областях.