



ПЕСОЧНЫЕ ЧАСЫ

ДЛЯ ЧЕГО ИСПОЛЬЗУЮТСЯ ПЕСОЧНЫЕ ЧАСЫ

ПРОСТЕЙШЕЕ УСТРОЙСТВО ДЛЯ ОТСЧЁТА ПРОМЕЖУТКОВ ВРЕМЕНИ, СОСТОЯЩЕЕ ИЗ ДВУХ ПРОЗРАЧНЫХ СОСУДОВ, СОЕДИНЁННЫХ УЗКОЙ ГОРЛОВИНОЙ, ОДИН ИЗ КОТОРЫХ ЧАСТИЧНО ЗАПОЛНЕН ПЕСКОМ.

ВРЕМЯ, ЗА КОТОРОЕ ПЕСОК ЧЕРЕЗ ГОРЛОВИНУ ПЕРЕСЫПАЕТСЯ В ДРУГОЙ СОСУД, МОЖЕТ СОСТАВЛЯТЬ ОТ НЕСКОЛЬКИХ СЕКУНД, ДО НЕСКОЛЬКИХ ЧАСОВ.

Песочные часы.



Были в ходу и песочные часы. Чтобы их «завести» нужно было перевернуть. Такие часы удобны для отмеривания небольших промежутков времени: 3-5-10 минут. Эти часы используют и сейчас.



ДЛЯ ЧЕГО НУЖНЫ ПЕСОЧНЫЕ ЧАСЫ?

В НАСТОЯЩЕЕ ВРЕМЯ ПЕСОЧНЫЕ ЧАСЫ ИСПОЛЬЗУЮТСЯ ПРИ ПРОВЕДЕНИИ НЕКОТОРЫХ ВРАЧЕБНЫХ ПРОЦЕДУР, В ФОТОГРАФИИ, УДОБНЫ ДЛЯ ЗАВАРИВАНИЯ ЧАЯ, ДЛЯ ЧИСТКИ ЗУБОВ, В БАНЯХ, А ТАКЖЕ В КАЧЕСТВЕ СУВЕНИРОВ

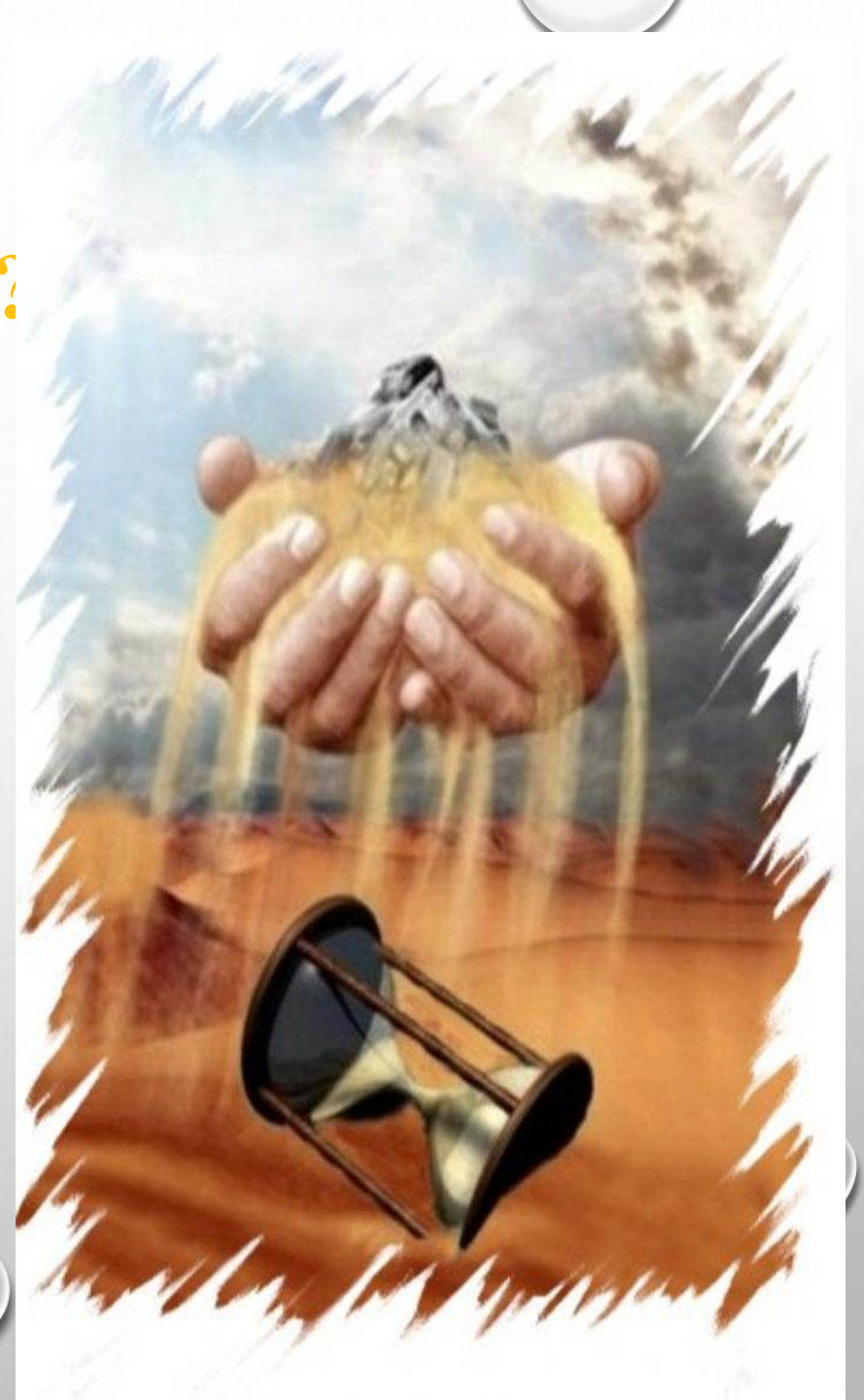


КОГДА БЫЛИ ИЗОБРЕТЕННЫ ПЕСОЧНЫЕ ЧАСЫ?

Создание песочных часов датируется приблизительно около III века до нашей эры во времена ученого Архимеда. Первое использование в астрономии

КАКОЙ ПЕСОК В ПЕСОЧНЫХ ЧАСАХ?

Обычный речной песок не подходит. Для часов применяют отождённый тонкозернистый песок, который просеивается через несколько сит, что обеспечивает достаточно равный размер песчинок. Ещё один популярный вариант наполнения часов — свинцовый песок, который изготавливается из цинковой и свинцовой пыли: он меньше всего царапает внутреннюю поверхность колбы и не нарушает гладкость её стенок.



Песочные часы "Колесо времени"

В столице Венгрии Будапеште, каждый год в последний день декабря, гигантские песочные часы «Колесо времени» высотой в несколько метров совершают пол-оборота, чтобы начать новый годовой цикл работы. Переворот песочных часов производится всегда в одном направлении, по старинке: с помощью тросов и простого механизма.



Песочные часы



Люблю часы
песочные,
Пускай они неточные.
Но радуют приятно
взгляд,
И время может течь
назад.

