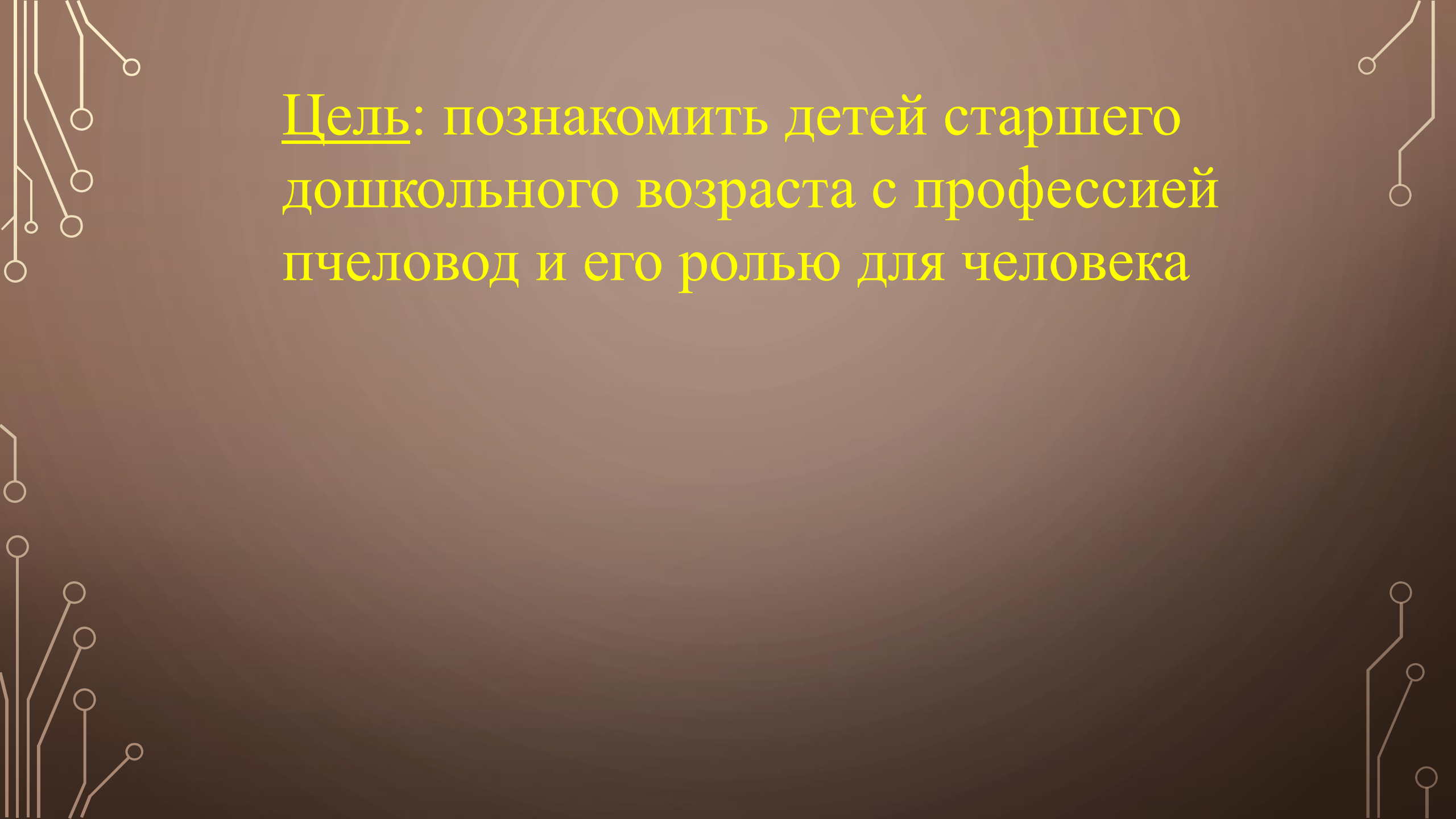


Профессия Победы- ПЧЕЛОВОД



Работу выполнили
воспитатели ГБДОУ №62
Приморского района
г. Санкт Петербурга:
Михалина А.В.
Ткаченко С.А..

Г. Санкт – Петербург 2020г.

The background is a dark brown gradient. In the four corners, there are decorative white lines that resemble a circuit board or a network diagram, with small circles at the end of the lines.

Цель: познакомить детей старшего дошкольного возраста с профессией пчеловод и его ролью для человека



Пчеловод — это человек, который занимается одним из древнейших промыслов, разводит пчёл с целью получения мёда. Как вы думаете почему люди считают эту профессию настолько важной, что даже сделали для неё праздник? (ответы детей). Потому, что они добывают мёд-продукт из цветочного нектара, который трудолюбивые пчелы собирают во время цветения растений.



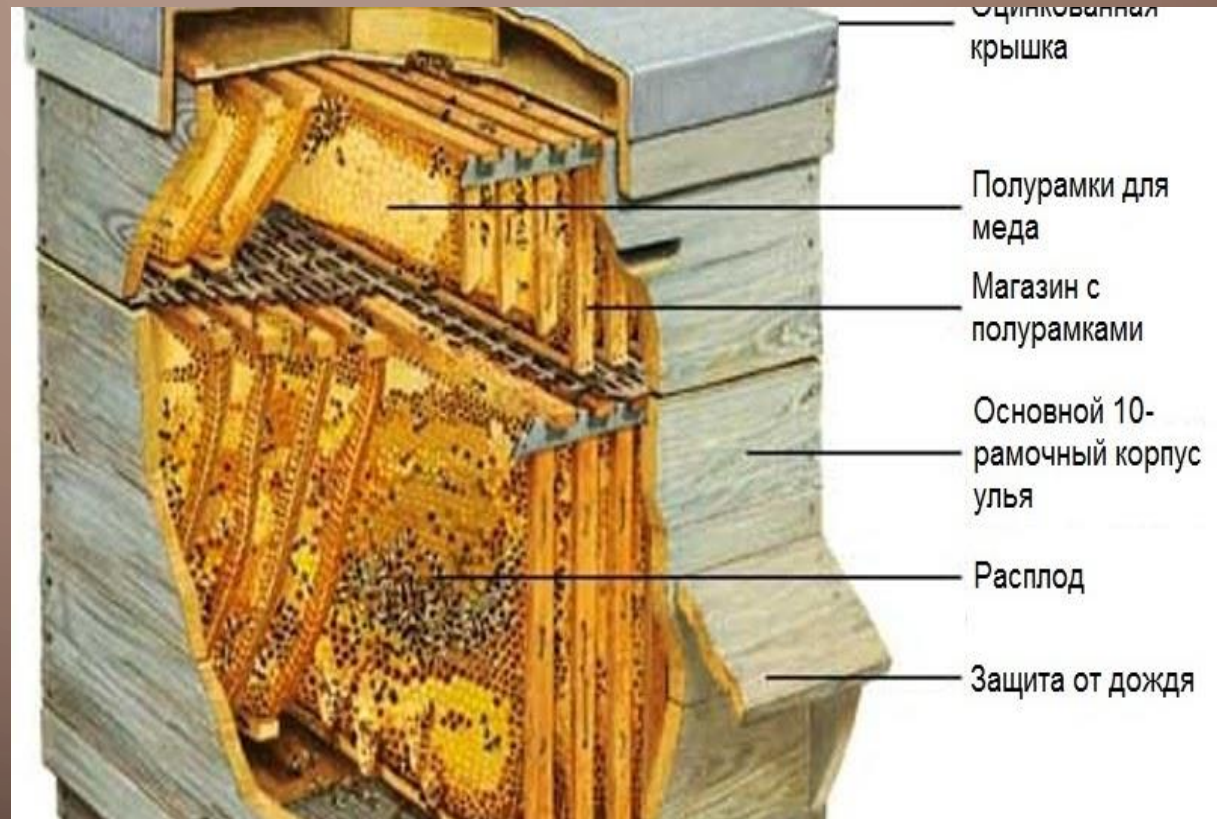
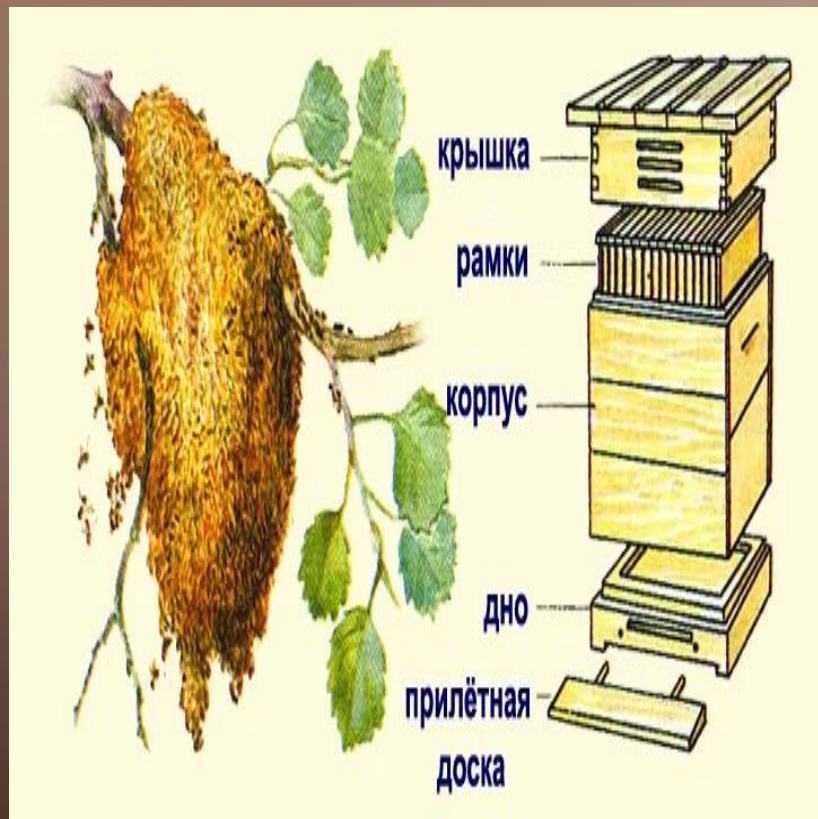
Состав меда необычайно богат целебными веществами, именно поэтому этот продукт ценится в медицине. В него входят: много витамин, фруктоза, глюкоза, цинк, фтор, магний, йод, железо и многие другие вещества очень важные для жизни и здоровья человека. Во времена ВОВ пчеловодство с первых до последних дней служило фронту и кормило наших солдат. Мед значительно восполнял недостаток сахара и еды.



**Воск служил обороне, в нём
нуждалась военная
промышленность. Воском
использовался в самолетостроении,
при производстве танков,
артиллерийских орудий, парашютно-
десантного имущества,
электрооборудования, лыжной мази,
в медицине.**



Давайте с Вами познакомимся поближе с тонкостями данной профессии и заглянем внутрь пчелиного домика.



Пчелиная семья.



- Пчелиная семья включает до 80 тысяч пчёл.
- Большинство членов этой семьи – рабочие пчёлы (бесплодные самки).
- В семье пчёл есть одна самка, способная откладывать яйца до 2-3 тысяч яиц, - это матка. Летом в семье появляются несколько сотен самцов – трутней. Они не могут добывать пищу самостоятельно.

Матка в пчелиной семье откладывает яйца из которых вырастают пчёлы, трутни и другие матки



Специализация рабочих пчёл



молодая

- чистильщица ячеек
- пчела – кормилица
- пчела - приёмщица корма
- пчела - уборщица, санитар
- пчела - строительница
- пчела – сторож



зрелая

- пчела – сборщица
- пчела – разведчица



старая

пчела – водонос



Улей домашних пчел



Улей диких пчел



www.fppt.info

The image is a composite on a light green background. At the top left, two wooden beehives are shown. An orange arrow points from this section to a close-up of a honeycomb with several bees. Another orange arrow points from the honeycomb to a large, grey, papery nest built on a tree branch. The text 'Улей домашних пчел' is at the top, and 'Улей диких пчел' is at the bottom. A small URL 'www.fppt.info' is at the bottom right.

**Домашние пчелы живут в ульях.
Дикие пчелы строят гнезда на деревьях.**



The image is a composite on a light green background. On the left, a row of colorful wooden beehives (blue, green, red) is shown in a grassy field. On the right, a close-up of a large, papery wasp nest is shown on a tree trunk. The text is centered at the top.



Раньше эта профессия считалась мужской, но мужчины-пчеловоды, во времена войны были призваны в армию. Их заменили женщины, подростки, старики работали за троих, топили воск на заводах, преподавали в пчеловодных школах, вели исследования в пчеловодных учреждениях, эвакуированных в глубокий тыл. На пасеки было много новичков. Они учились на краткосрочных курсах. Занятия проводили ученые университета. Они готовили пчеловодов для обслуживания пасек.





Пчеловоды одеты в: перчатки и костюм с капюшоном или шляпу и вуаль. Лицо и шея являются наиболее важными областями защиты. Защитная одежда, как правило, светлая (но не цветная) и гладкая. Это обеспечивает максимальную дифференциацию от естественных хищников пчёл (например, медведей и скунсов), которые имеют тенденцию быть темными и пушистыми. Ещё одним способом защиты от укусов пчёл является дым. Большинство пчеловодов используют «дымарь» — устройство, предназначенное для генерирования дыма от неполного сгорания различных видов топлива. Дым успокаивает пчёл; помимо этого, дым заставляет пчелу набирать в зоб мёд, (инстинкт, выработанный пчелами для спасения колонии в случае гибели улья от лесного пожара); в результате брюшко пчелы теряет подвижность, и, как следствие, снижается возможность пчелы ужалить.





Используемые источники

Интернет-ресурсы:

<https://ihappymama.ru/iq/zagadki/zagadki-pro-moryakov/>

<https://hystoryfashion.ru/legkaya-odezhda/istoriya-telnyashki.html>

<https://virtualrm.spb.ru/ru/node/23201>



The image features a dark brown background with a subtle, faint pattern of concentric circles. In the four corners, there are decorative white line-art patterns resembling circuit board traces or neural network connections, with small circles at the end of the lines.

Спасибо
за
внимание!