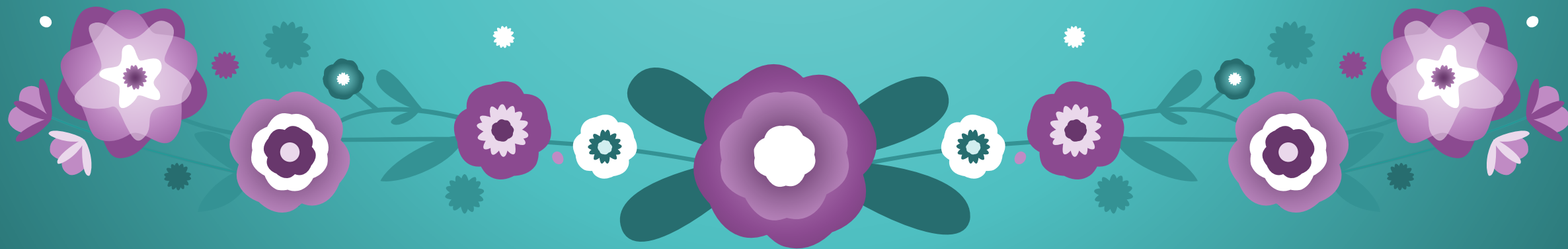


Музейная педагогика в ДОУ

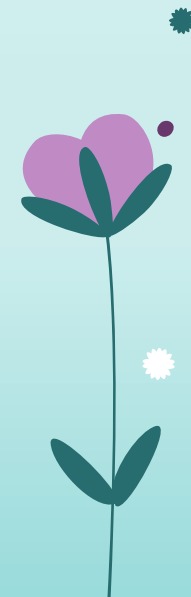
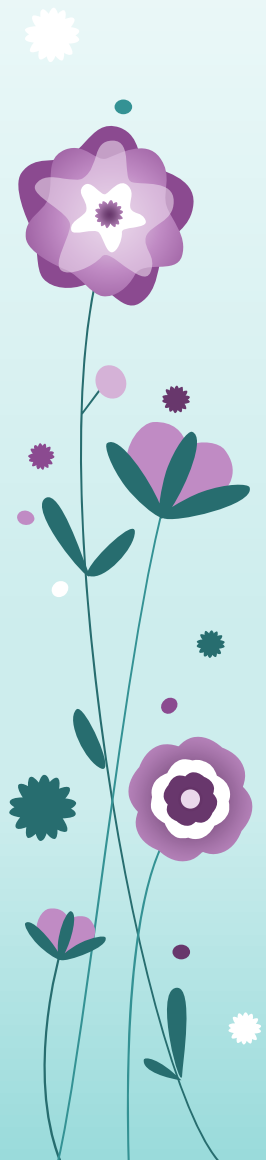
Подготовила: старший воспитатель Мороз Екатерина
Фаритовна





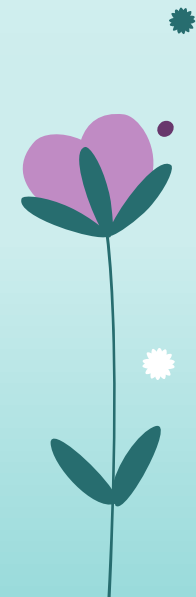
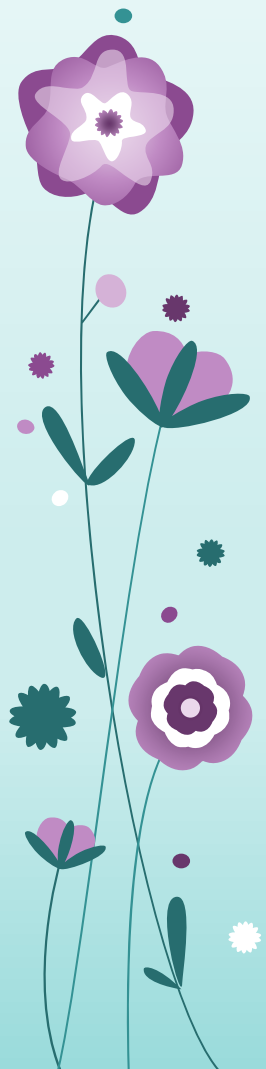
Музей – (от греч. *μουσείον*—

Дом Муз) — учреждение, занимающееся сбором, изучением, хранением и экспонированием предметов — памятников естественной истории, материальной и духовной культуры, а также просветительской и популяризаторской деятельностью.





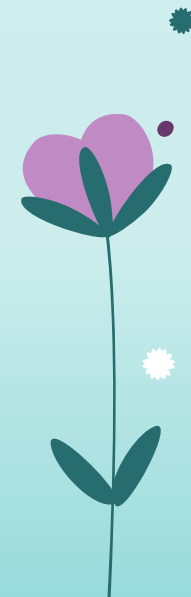
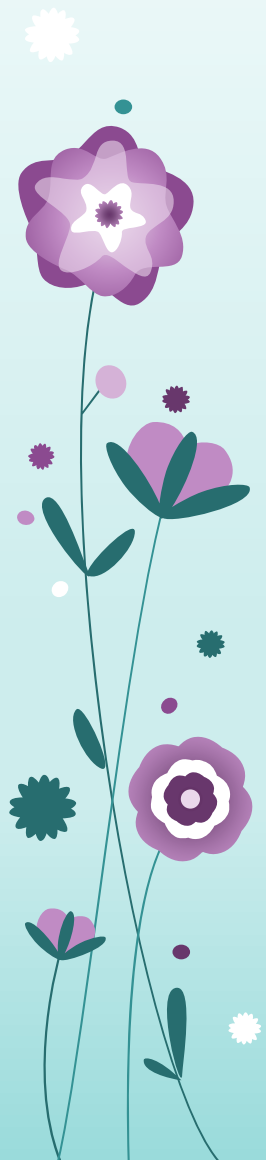
Музей ГБДОУ №16 – это особое, специально-организованное пространство ДОУ, способствующее расширению кругозора и ребёнка, и взрослого, повышению образованности, воспитанности, приобщению к вечным ценностям.





Цель музея в ДОУ:

- Расширение кругозора дошкольников путем обогащения предметно- развивающей среды



Задачи:

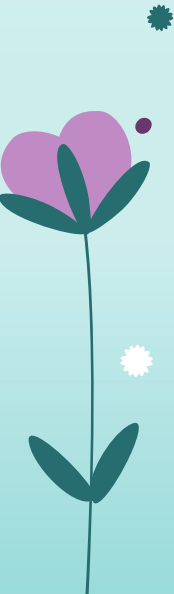
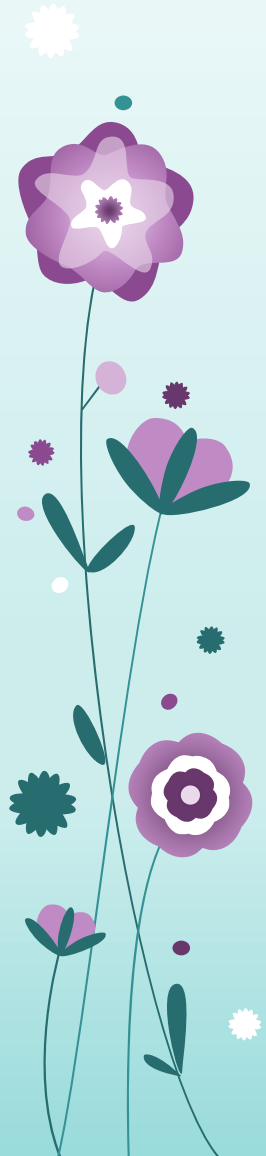


Реализация
комплексных и
дополнительных
образовательных
программ

Развитие предметно-
пространственной
среды

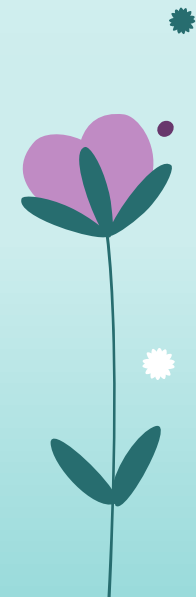
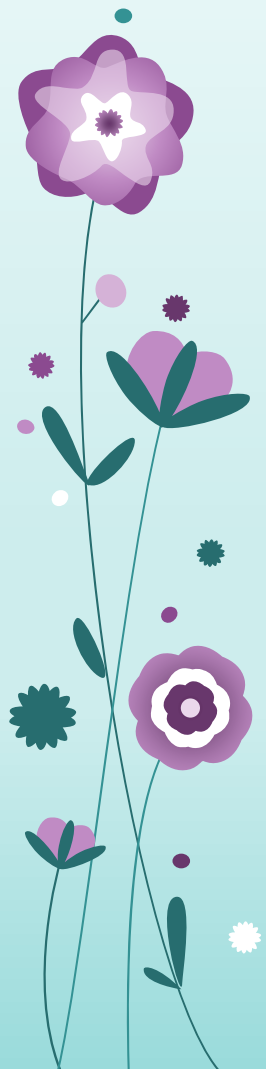
Воспитание у
дошкольников
музейной культуры,
расширение их
кругозора

Индивидуализация
образовательной
деятельности





В ДОУ создано 7 мини-музеев, что также способствует **формированию единого образовательного пространства**



Мини- музей «Часы и часики»



**ПРИГЛАШАЕМ ВСЕХ К НАМ
В МИНИ-МУЗЕЙ**



*Наш адрес: г. Санкт-Петербург,
ул. Омская д.18 литер.А, младшая группа.*

*Воспитатели группы: Мирзалиева С.А.
Атакишиева Н.Н.*

Рекомендации:

- *Как сделать поход с ребенком в музей приятным и полезным.*
- *Не ходите в музей в дождливые дни*
- *Остановитесь на музее, до которого не слишком далеко добираться*
- *Не затягивайте пребывание в музее, не старайтесь увидеть все за одно посещение*
- *Объясните ребенку, как вести себя в музее*
- *Поставьте себя на место ребенка, «опустившись» до его уровня*
- *Пользуйтесь планами, читайте таблички*
- *Уходя из музея, приобретите что-нибудь на память (буклеты, визитки, открытки)*
- *Не забудьте зайти в кафе (чем младше ребенок, тем важнее устроить ему этот маленький праздник)*

Государственное бюджетное образовательное учреждение детский сад №16 Приморский р-н

ПРИГЛАШЕНИЕ

**В МИНИ-МУЗЕЙ
«ЧАСЫ И ЧАСИКИ»**



Мини- музей «Декоративно-прикладного искусства»

«Мини-музей
декоративно-прикладного искусства»



**ПРИГЛАШАЕМ ВСЕХ К НАМ
В МИНИ-МУЗЕЙ**



*Наш адрес: г. Санкт-Петербург,
ул. Омская д.18 литер.А,
подготовительная группа.*

*Воспитатели группы: Паксиенюва В.И.
Лебедева М.Н.*

Рекомендации:

- *Как сделать поход с ребенком в музей приятным и полезным.*
- *Не ходите в музей в дождливые дни*
- *Остановитесь на музее, до которого не слишком далеко добираться*
- *Не затягивайте пребывание в музее, не старайтесь увидеть все за одно посещение*
- *Объясните ребенку, как вести себя в музее*
- *Поставьте себя на место ребенка, «опустившись» до его уровня*
- *Пользуйтесь планами, читайте таблички*
- *Уходя из музея, приобретите что-нибудь на память (буклеты, визитки, открытки)*
- *Не забудьте зайти в кафе (чем младше ребенок, тем важнее устроить ему этот маленький праздник)*

Государственное бюджетное
образовательное учреждение
детский сад №16 Приморский р-н

ПРИГЛАШЕНИЕ

**В МИНИ-МУЗЕЙ
«ДЕКОРАТИВНО-
ПРИКЛАДНОГО ИСКУССТВА»**



Мини- музей «Безопасности»

ЗАЧЕМ МУЗЕЙ В ДЕТСКОМ САДУ?

Важная особенность музея в детском саду заключается в том, что в создании элементов развивающей среды музея принимают участие дети и родители.



Дошкольники чувствуют свою причастность к созданию музея: они участвуют в обсуждении его тематики, приносят из дома экспонаты.

МЕРОПРИЯТИЯ ПРОВОДИМЫЕ В МИНИ- МУЗЕЕ:

- *Беседы: как избежать неприятности дома, на улице, в лесу и др.*
- *Различные виды игровой деятельности: сюжетно-ролевые, дидактические, развивающие, настольно-печатные, подвижные, игры-драматизации и др.*
- *Тренинги: «Я потерялся...», «Разговор по телефону», «Незнакомец за дверью», «Новый приятель», «Один дома» и др.*
- *Разбор проблемных ситуаций: «Какую ошибку совершила Красная Шапочка?», «Что ты будешь делать, если постучались в дверь, зазвонил телефон, тебя приглашают покататься на машине?» и др.*

ПРИГЛАШАЕМ ВСЕХ ДРУЗЕЙ

«ПРИХОДИТЕ К НАМ В МУЗЕЙ»

*НА ВЕСЬ САД ОН СЛАВИТСЯ, ВАМ
У НАС ПОНРАВИТСЯ*

- *Музей посещают дети из других групп, родители, гости, находящиеся в детском саду*
- *Они оставляют свои комментарии в книге отзывов*
- *Музей постоянно пополняется новыми экспонатами*
- *Все экспонаты используем на занятиях не только мы, но и воспитатели других групп*

Работа в музее идет, и мы надеемся, что дети всегда будут помнить формулу безопасности:

- ✓ *Надо видеть, предвидеть, учесть,*
- ✓ *По возможности избежать,*
- ✓ *Если нужно- на помощь позвать.*

ПРИГЛАШАЕМ ВСЕХ К НАМ В МИНИ-МУЗЕЙ



*Наш адрес: г. Санкт-Петербург, ул.Омская
д.18 литер.А, младшая группа № 1*

*Воспитатели группы: Петрова Юлия
Ивановна, Малаева Назира Муадиновна*

Рекомендации:

- *Как сделать поход с ребенком в музей приятным и полезным.*
- *Не ходите в музей в дождливые дни*
- *Остановитесь на музее, до которого не слишком далеко добираться*
- *Не затягивайте пребывание в музее, не старайтесь увидеть все за одно посещение*
- *Объясните ребенку, как вести себя в музее*
- *Поставьте себя на место ребенка, «опустившись» до его уровня*
- *Пользуйтесь планами, читайте таблички*
- *Уходя из музея, приобретите что-нибудь на память (буклеты, визитки, открытки)*
- *Не забудьте зайти в кафе (чем младше ребенок, тем важнее устроить ему этот маленький праздник)*

Государственное бюджетное образовательное учреждение детский сад №16 Приморский р-н

ПРИГЛАШЕНИЕ

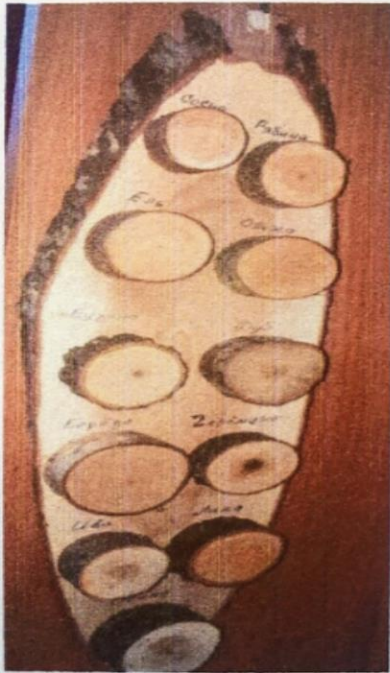
В МИНИ-МУЗЕЙ «БЕЗОПАСНОСТИ»



Мини- музей «Дерево чудес»

ЗАЧЕМ МУЗЕЙ В ДЕТСКОМ САДУ?

Важная особенность музея в детском саду заключается в том, что в создании элементов развивающей среды музея принимают участие дети и родители.



Дошкольники чувствуют свою причастность к созданию музея: они участвуют в обсуждении его тематики, приносят из дома экспонаты.

ПЛАН ПРОВЕДЕНИЯ ЭКСКУРСИЙ ПО МИНИ-МУЗЕЮ:

- **Ранний возраст :**
«Приключения желудя»
Цель: формирование у детей представления о дереве, как о живом существе.
- **Младший дошкольный возраст: «Приключения Буратино»**
Цель: знакомство детей с деревом, как необходимым человеку материалом.
- **Средний дошкольный возраст: «Живой теремок»**
Цель: формирование представлений о лесе, как об экосистеме.
- **Старший дошкольный возраст: «Путешествие в Лукоморье»**
Цель: обогащение и систематизация о лесе, как природном ресурсе.

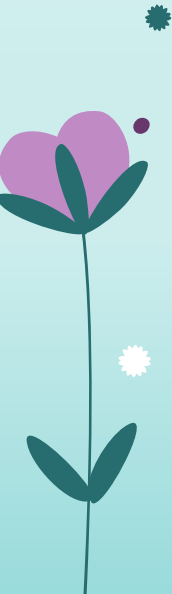
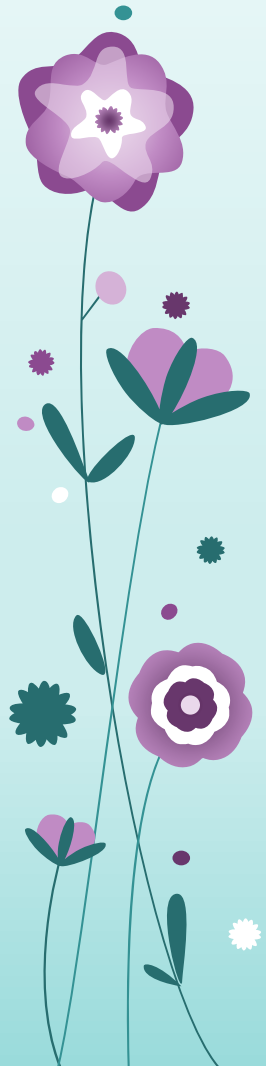
ПРИГЛАШАЕМ ВСЕХ ДРУЗЕЙ «ПРИХОДИТЕ К НАМ В МУЗЕЙ»

НА ВЕСЬ САД ОН СЛАВИТСЯ, ВАМ
У НАС ПОНРАВИТСЯ

- Музей посещают дети из других групп, родители, гости, находящиеся в детском саду
- Они оставляют свои комментарии в книге отзывов
- Музей постоянно пополняется новыми экспонатами
- Все экспонаты используем на занятиях не только мы, но и воспитатели других групп



Мини- музей «Коровушка-Буренушка»



ЗАЧЕМ МУЗЕЙ В ДЕТСКОМ САДУ?

Важная особенность музея в детском саду заключается в том, что в создании элементов развивающей среды музея принимают участие дети и родители.



Дошкольники чувствуют свою причастность к созданию музея: они участвуют в обсуждении его тематики, приносят из дома экспонаты.

МЕРОПРИЯТИЯ ПРОВОДИМЫЕ В МИНИ-МУЗЕЕ:

- *Артикуляционные упражнения; чтение сказок, стихов и потешек; загадки.*
- *Рассматривание альбомов «Полезные молочные продукты», «Какие бывают коровы» и т. д.*
- *Дидактические игры «Какая корова, какой теленок?» и др.*
- *Игры на развитие сенсорики «Домик для коровы», «Сколько коров?», «Проведи корову по дорожке» и т. д.*
- *Сюжетные игры «сварим манную кашу», «В деревне у бабушки»*
- *Прослушивание песен «33 коровы», «У коровы нет других забот» и др.*
- *Подвижные и пальчиковые игры «Корова и теленок», «Коровушка» и многое другое.*

ПРИГЛАШАЕМ ВСЕХ ДРУЗЕЙ

«ПРИХОДИТЕ К НАМ В МУЗЕЙ»

НА ВЕСЬ САД ОН СЛАВИТСЯ, ВАМ У НАС ПОНРАВИТСЯ

- *Музей посещают дети из других групп, родители, гости, находящиеся в детском саду*
- *Они оставляют свои комментарии в книге отзывов*
- *Музей постоянно пополняется новыми экспонатами*
- *Все экспонаты используем на занятиях не только мы, но и воспитатели других групп*

Цель создания нашего музея:

- *Привлечь внимание детей к миру природы, дать представления о домашних животных на примере коровы.*
- *Формировать целостное представление дошкольников о жизни коровы и пользе ее в жизни человека.*

Мини- музей «Кошкин Дом»



Мини-музей «Народной игрушки»

ЗАЧЕМ МУЗЕЙ В ДЕТСКОМ САДУ?

Важная особенность музея в детском саду заключается в том, что в создании элементов развивающей среды музея принимают участие дети и родители.



Дошкольники чувствуют свою причастность к созданию музея: они участвуют в обсуждении его тематики, приносят из дома экспонаты.

МЕРОПРИЯТИЯ ПРОВОДИМЫЕ В МИНИ- МУЗЕЕ:

- *Беседы: «Народные игрушки», «Из чего сделаны игрушки»; о музыкальных игрушках: дудочка, деревянная ложка, свистулька.*
- *Разучивание потешек и небылиц, чтение народных сказок.*
- *Лепка, рисование и аппликация (украшим лошадку в стиле дымковской игрушки, узоры на тарелочке, матрешка и т. д.*
- *Подвижные народные игры: «Раздувайся пузырь», «Колечко» и т. п.*
- *Пальчиковые игры*
- *Настольные и дидактические игры: «Чудесный мешочек», «Собери матрешку», «Добрая забота» и т.д.*

ПРИГЛАШАЕМ ВСЕХ ДРУЗЕЙ

«ПРИХОДИТЕ К НАМ В МУЗЕЙ»

*НА ВЕСЬ САД ОН СЛАВИТСЯ, ВАМ
У НАС ПОНРАВИТСЯ*

- *Музей посещают дети из других групп, родители, гости, находящиеся в детском саду*
- *Они оставляют свои комментарии в книге отзывов*
- *Музей постоянно пополняется новыми экспонатами*
- *Все экспонаты используем на занятиях не только мы, но и воспитатели других групп*

Цель создания музея:

- ✓ *Формировать познавательный интерес к народному творчеству.*

Задачи:

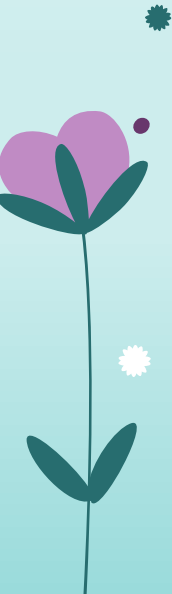
- ✓ *Знакомить детей с народным фольклором посредством народной игрушки*
- ✓ *Развивать воображение и художественный вкус.*

Правила музейной педагогики:



Правило первое: Серьезная, целенаправленная подготовка к посещению музея, закрепление полученных знаний и впечатлений.

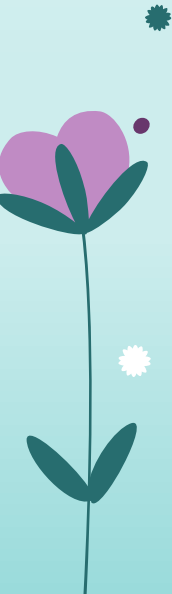
Правило второе: Четкое осознание конечной задачи своей деятельности — формирование творческой личности, способной заинтересованно воспринимать культурное наследие и сознавать свою ответственность не только за его сохранение, но и за приумножение и передачу этого наследия другим поколениям.



Музеи способствуют решению задач в следующих формах:



- НОД
- Культурные практики (познавательно-игровые викторины, фольклорные и спортивные досуги, чаепития).
- Игры, изготовление атрибутов для игр.
- Свободная деятельность детей.
- Родительские собрания (круглые столы, дискуссионные встречи).
- Консультации, папки-передвижки.
- Мастер-классы по изготовлению экспонатов.
- Экскурсии для детей и родителей.





Лучшая,

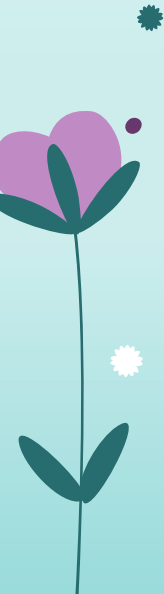
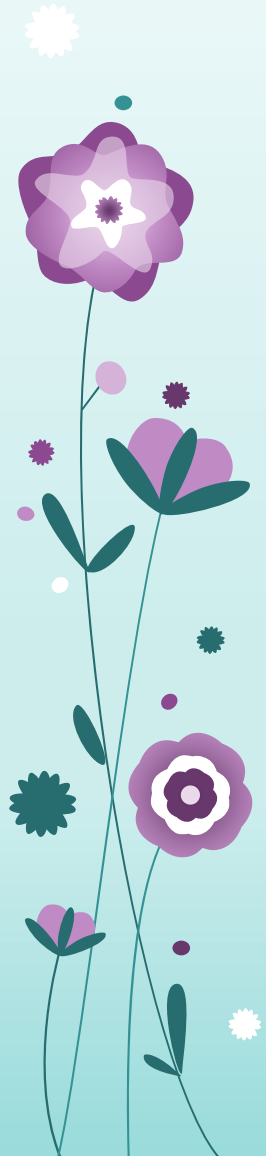
Уверенная,

Честная,

Искренняя

Команда детского сада №16

*- это символ солнца, мини-музеи
которого такие же позитивные
и солнечные.*





**Спасибо за
внимание!**

